

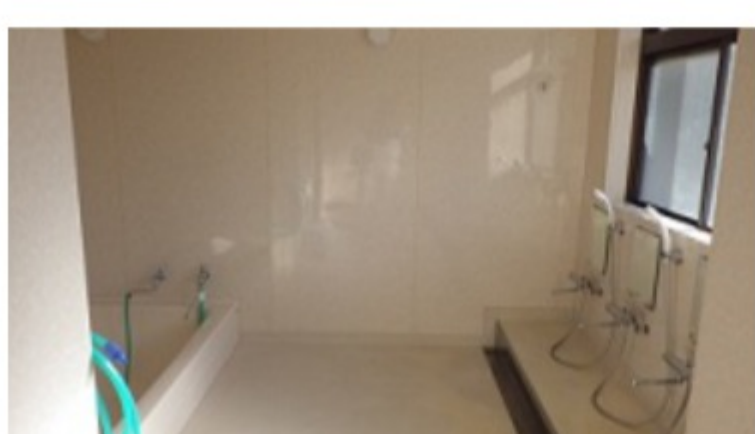
寮の紹介

ヨシワ工業では、社員の生活をサポートするために、六美寮と七日市寮を完備しています。地方から来られた方も安心した生活を提供しています。

六美寮



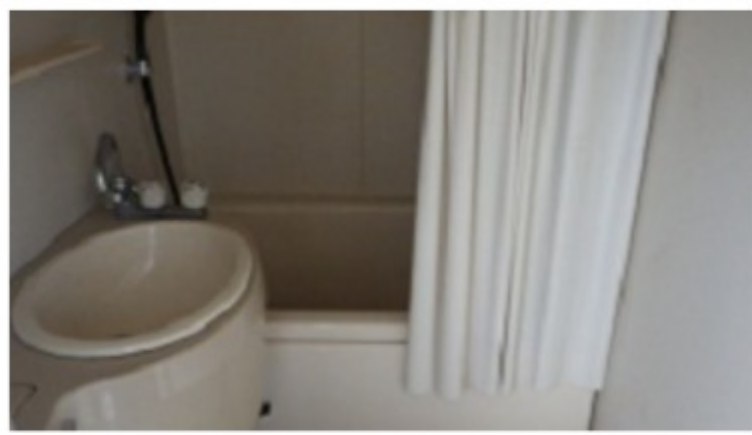
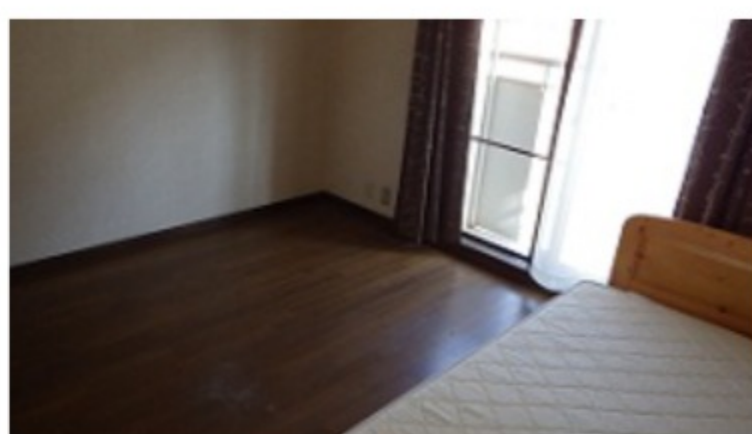
所在地	島根県鹿足郡吉賀町有飯200-2
間取り	1R（6～8畳）※部屋によって多少違い有
設備	冷暖房、ベッド、下駄箱、クローゼット
説明	お風呂、トイレ、洗濯場、食堂等を完備する共同生活用の寮です。食事は注文用紙に記入すれば用意されます。お風呂は掃除時間以外いつでも利用OK！夜勤勤務者も安心



七日市寮



所在地	島根県鹿足郡吉賀町七日市882
間取り	1R（約6畳）
設備	冷暖房、お風呂、トイレ、クローゼット、キッチン
説明	完全個室のワンルーム社員寮です。駐車場も完備。



六美センター

社員研修施設として運用しています。研修以外のイベントにも活用しています！





## 福利厚生

### レクリエーション

各種スポーツ大会に参加するなど、レクリエーションを楽しんでいます。

#### 野球大会への参加

各種ソフトボール大会に参加し、若手～年配社員まで、楽しく活動しています！



#### サッカー大会への参加

各種サッカー大会や、練習試合等精力的に活動しています。サッカー未経験者でも大歓迎！



#### 駅伝大会

毎年ヨシワチームを結成し、駅伝大会に参加しています。

#### 六日市祭り

毎年夏に、六日市工場にて祭りを行います。毎年様々なイベントを企画し、社員と社員の家族と一緒に楽しんでいます。

#### 花見

毎年春に花見を行っています。

